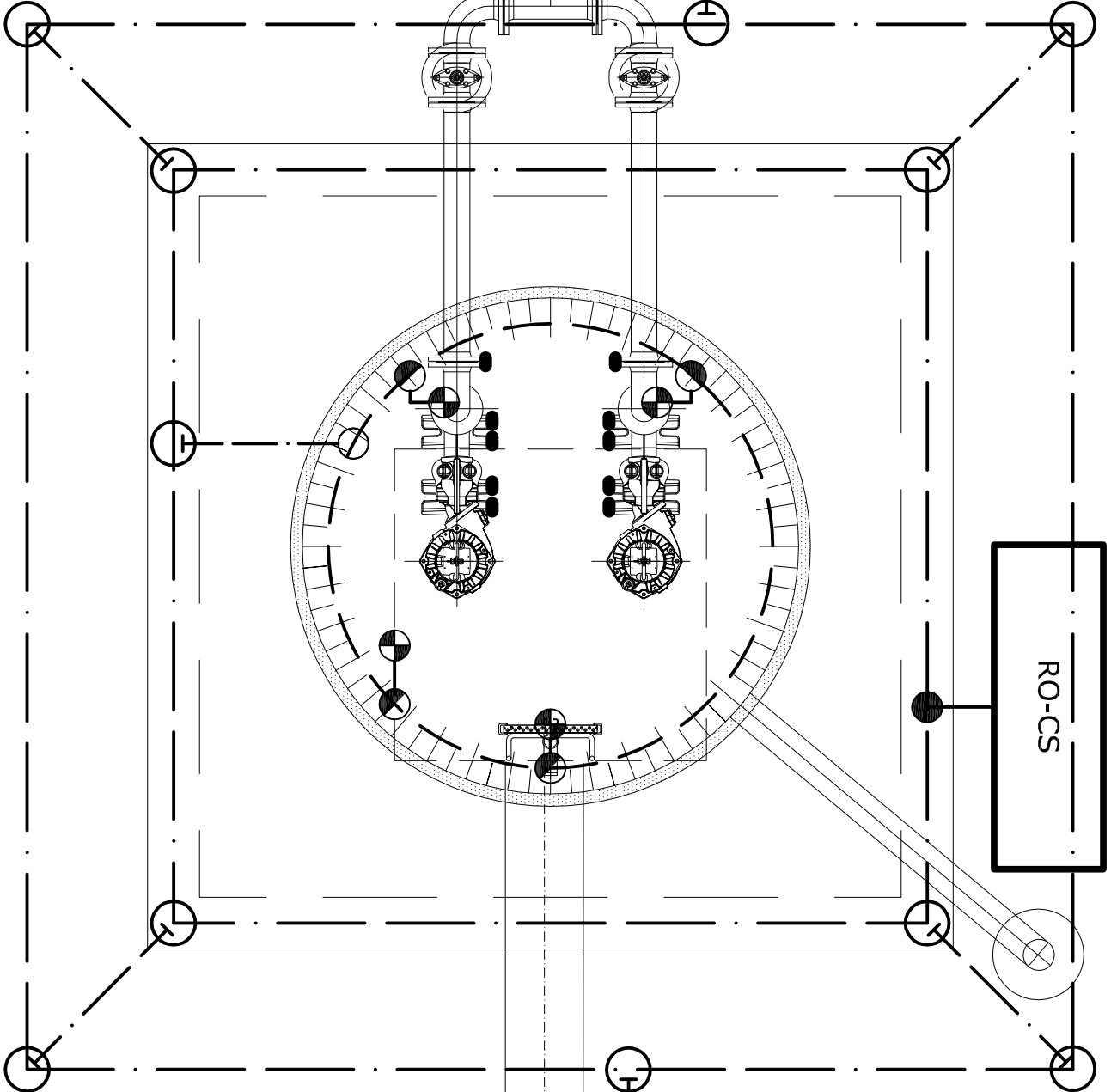





NAPOMENA:

M 1:25

- TOČNU POZICIJU RAZVODNOG ORMARA CRPNE STANICE, TRASU POLAGANJA ZAZAŠTITNIH CJEVI ZA KABELE, TE POZICIJU PRODORA ZA UVOD KABELA U CRPNI BAZEN ODREDITI U IZVEDBENOM PROJEKTU.



 TELECONTROL d.o.o. RIJEKA PROJEKTIRANJE I NADZOR	
Investitor:	
KOPRIVNIČKE VODE d.o.o., 48000 KOPRIVNICA, Mosna ulica 15	
Gradjevina:	
RETENCIJSKI BAZEN - KRIŽEVAČKA CESTA	
Razina obrade:	
GLAVNI PROJEKT	
Strukovna odrednica projekta:	
ELEKTROTEHNIČKI PROJEKT	
Nacrt:	
UZEMLJENJE I IZJEDNAČENJE POTENCIALA METALNIH MASA -	
CS KRIŽEVAČKA CESTA	
Glavni projektant:	Zajednička oznaka projekta:
	AT 17 1660
	Mapa:
	2/2
Čedomil Vlahović, dipl.ing.grad.	Broj projekta:
	02-18/2
	Mjesto i datum:
	Rijeka, ožujak 2018.
Projektant:  	Mjerilo:
	1:25
Suradnici:	Broj nacрта:
	1
Ratko Urukalo, ovl.ing.el. Marko Bjelobaba, mag.ing.el.	06
	1